

# Resumen 2021

Por una transición energética  
justa e inclusiva

# Índice

Transición energética y sociedad: líneas de actuación	2
1. Inversión de impacto	3
2. Emprendimiento e innovación	7
3. Conocimiento en energía	8
4. Social y voluntariado	10

# Transición energética y sociedad: líneas de actuación

---

En Fundación Repsol trabajamos para que la transición energética sea justa e inclusiva

---

En 2019 nos marcamos un nuevo rumbo, una estrategia diseñada para maximizar el valor que podíamos aportar a la sociedad y centrada en el campo en el que podíamos ser más eficientes: el impulso de la transición energética. Con unos objetivos alineados con el Acuerdo de París y la Agenda 2030, pero por encima de todo, unos objetivos con un claro enfoque social.

El año 2021 ha supuesto para la Fundación Repsol la consolidación de esta estrategia, con una inversión de 13,1 millones de euros.

Nuestros proyectos ya arrojan resultados que demuestran que la transición energética también puede dar respuesta a retos sociales de inclusión, accesibilidad e igualdad de oportunidades.

Fundación Repsol cuenta con **cuatro líneas de actuación**:

- Inversión de impacto.
- Emprendimiento e innovación.
- Conocimiento en energía.
- Social y voluntariado.



# 1. Inversión de impacto

Fundación Repsol es pionera en inversión de triple impacto: social, medioambiental y económico, impulsando el crecimiento de una red de empresas sociales enfocadas en la transición energética y la inclusión de colectivos vulnerables en España.

Fundación Repsol ofrece financiación y apoyo para el desarrollo de los planes de negocio de estas empresas, maximizando su impacto positivo y rentabilidad económica. Al cierre de 2021, son cinco las empresas participadas que ofrecen soluciones en eficiencia energética, movilidad sostenible, economía circular y compensación de emisiones.





## Grupo Sylvestris y Motor Verde

Dentro de nuestros proyectos de inversión de triple impacto, quizá el más emblemático sea Motor Verde.

Fundación Repsol, junto a su participada Grupo Sylvestris pusieron en marcha Motor Verde en 2021, con el objetivo de impulsar la reforestación como herramienta para la compensación de emisiones en el marco de la transición energética en curso. Una iniciativa público-privada que ya cuenta con una inversión privada de **más de 7'5 millones de euros**.

Se trata del mayor proyecto de reforestación para la compensación de emisiones en España, creando nuevos bosques con especies autóctonas. El objetivo de Motor Verde es alcanzar las **70.000 hectáreas** en los próximos años para la absorción de **16 millones de toneladas de CO<sub>2</sub>**.

Gracias a este proyecto, se generarán miles de oportunidades de empleo local e incluso en la España rural, donde se realizan las plantaciones, con especial atención a la contratación de colectivos vulnerables.

Motor Verde también apuesta por la innovación y la investigación aplicada al sector forestal. Recientemente se ha firmado un acuerdo con Hispasat, un socio tecnológico de primer nivel, con el que Fundación Repsol desarrollará tecnologías satelitales para la monitorización, seguimiento y control de los bosques y de su crecimiento; y lo que es más importante, podrá aportar conectividad a las poblaciones más aisladas de las zonas en las que se sitúan los nuevos bosques de Motor Verde.



El objetivo de Motor Verde es alcanzar las **70.000 hectáreas** de reforestación para la absorción de **16 millones de toneladas de CO<sub>2</sub>**



## Koiki. Distribución sostenible de paquetería de última milla

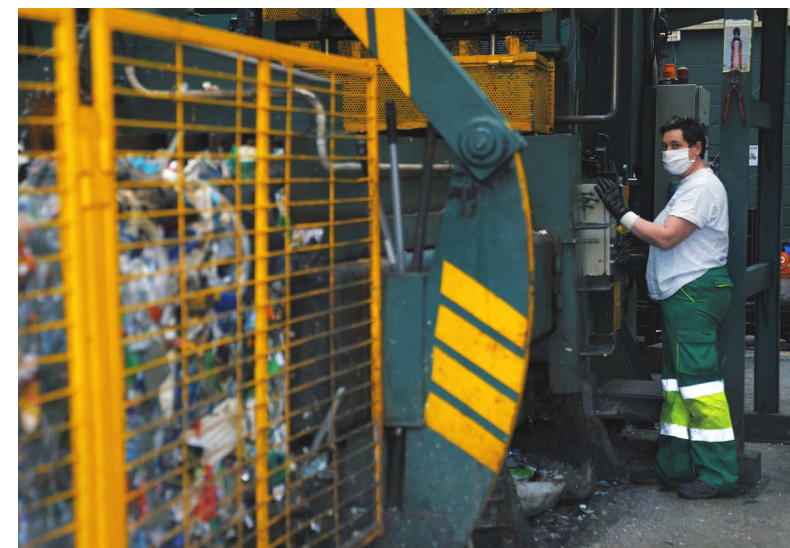
Nuestra participada Koiki, es una empresa de reparto de última milla que ha generado más de **200 empleos** para personas con discapacidad o en situación de vulnerabilidad, en un modelo de reparto de paquetería de proximidad realizado a pie o con medios de transporte no contaminantes.

---

**334 toneladas de CO<sub>2</sub>**  
ahorradas a la atmósfera

---

Gracias al impulso de Fundación Repsol, Koiki ha crecido de manera exponencial, con una red de **80 microcentros** en España, más de 824 paquetes repartidos de forma sostenible, ahorrando más de **334 toneladas de CO<sub>2</sub>** a la atmósfera.



## SAEMA. Recuperación y reciclaje de envases

SAEMA es un Centro Especial de Empleo dedicado al reciclaje que opera en el área de influencia de la bahía de Santander y la zona oriental de Cantabria.

En 2021 han procesado unas **5.000 toneladas** de envases plásticos del contenedor amarillo y **4.200 toneladas** de papel y cartón. La planta de reciclaje cuenta con **115 personas contratadas**, 78% de ellas con algún grado de discapacidad.

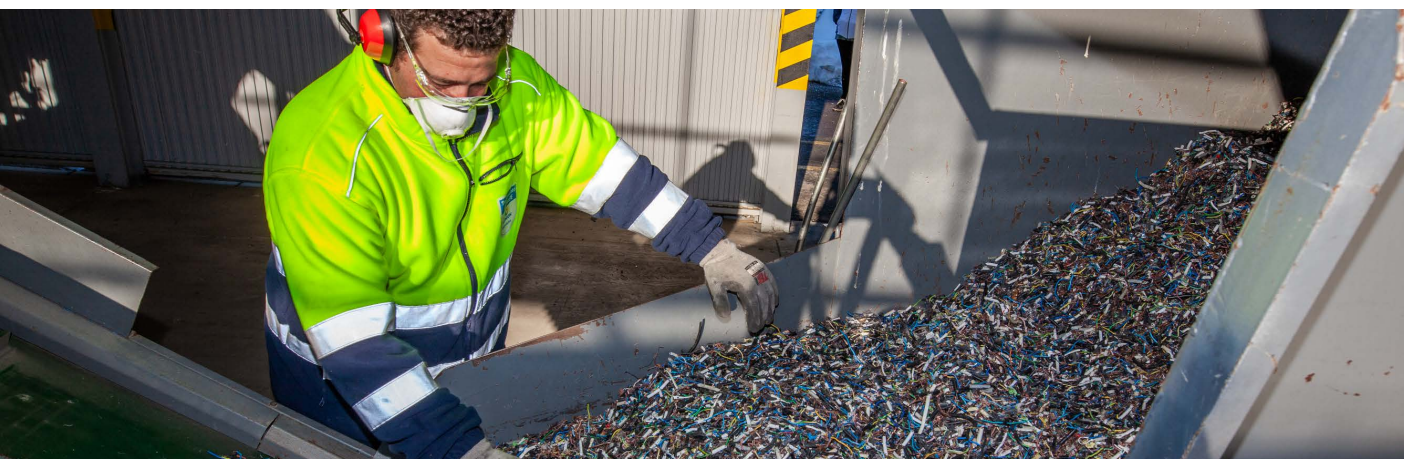


Más de **15.000 toneladas**  
de residuos reciclados

## Recycling4all. Reciclajes de RAEE en alianza estratégica con ILUNION

Recycling4all es una compañía participada en un 75% por Ilunion (el conglomerado de empresas del Grupo Social ONCE) y en un 25% por Fundación Repsol, que nace con el objetivo de ser un referente en el reciclaje de RAEE (Residuos de Aparatos Eléctricos y Electrónicos). Solo en el 2021 reciclamos más de **15.000 toneladas de residuos**.

Cuenta con **175 empleados**, de los cuales el **62,4%** presentan algún grado de discapacidad.



## GNE Finance. Rehabilitación eco-sostenible de viviendas

GNE Finance es una startup que trabaja para ofrecer rehabilitación eco-sostenible en viviendas en barrios vulnerables, para poner al alcance de todos el uso eficiente de la energía.

Al mejorar el confort y la eficiencia energética de las viviendas, se alivia la pobreza energética, se mitiga la desigualdad social y se mejora el entorno, al tiempo que se crea empleo local.



## 2. Emprendimiento e innovación

Otra forma de apoyar a la sociedad es a través de sus emprendedores. El Fondo de Emprendedores es una aceleradora de startups de base tecnológica que trabajan en el desarrollo de soluciones innovadoras en el campo de las soluciones naturales para la reducción de la huella de carbono, la descarbonización, la economía circular y la digitalización de la industria energética.

En los 10 años de funcionamiento, el Fondo de Emprendedores ha acelerado **65 startups**, con una tasa de supervivencia del **75%** entre las empresas incubadas, lo que ha permitido el desarrollo de más de **850 prototipos** y cerca de **200 patentes** registradas.

---

Una década apoyando el emprendimiento

---



En sus diez ediciones, Fundación Repsol ha donado más de **10 millones de euros** a las empresas incubadas, que han logrado en su conjunto más de **230 millones de euros** de financiación pública y privada, y han creado **390 nuevos empleos** en ámbitos como las tecnologías de bajas emisiones, la biotecnología, movilidad avanzada, nanotecnología, economía circular o digitalización.

---

**65 startups** aceleradas  
Tasa de supervivencia del **75%**

---





## 3. Conocimiento en energía

Concienciar a la sociedad sobre la importancia de la transición energética e informar sobre cómo impulsarla, es clave para acelerar el proceso.

Nuestra actividad divulgativa e informativa pone al alcance de toda la sociedad información relevante, actualizada y objetiva sobre las iniciativas, medidas, actuaciones y oportunidades que abre la transición energética.

Son tres los proyectos vinculados con esta línea de actuación:

### Open Room

Se trata de una comunidad digital de la que ya forman parte **más de 8.000 personas**, en la que se fomenta el debate inclusivo y riguroso en torno a las claves y palancas de la transición energética.

Cada año celebramos más de **25 charlas** y conferencias, completamente gratuitas y abiertas a todas las personas o empresas



que quieran explorar las oportunidades que nos brinda la transición energética. En ellas participan expertos de diferentes ámbitos que debaten sobre las nuevas tendencias, innovación tecnológica, entorno regulatorio y evolución del panorama internacional, entre otros aspectos de interés.

En Open Room tenemos disponibles en abierto los **57 eventos** realizados hasta el momento, que ya han sido vistos por **34.300 personas** y una biblioteca de artículos técnicos, noticias, estudios y post generalistas con los temas más relevantes sobre la energía y la sostenibilidad.

# OPEN ROOM





## Zinkers: educación para un futuro sostenible

Fundación Repsol apuesta por la educación de los más jóvenes como herramienta estratégica para abordar los retos de la energía y la sostenibilidad desde el conocimiento y un espíritu crítico, formado y concienciado.

En la plataforma educativa digital, Repsol Zinkers, ponemos a disposición de los docentes más de **60 contenidos curriculares**

para primaria y secundaria que permite acercar a las aulas conceptos clave sobre los desafíos que presenta la transición energética, fomentando el espíritu crítico, formado y concienciado, desde el rigor científico y la neutralidad tecnológica.

Más de **1.700 docentes** confiaron en Repsol Zinkers en el 2021 para impartir formación en energía.

## Red de Cátedras Fundación Repsol

También en el ámbito académico, Fundación Repsol tiene una Red de 5 Cátedras Fundación Repsol de Transición Energética en universidades españolas de referencia que trabajan aspectos claves como las soluciones climáticas naturales, la descarbonización de la industria, la movilidad sostenible, el hidrógeno y la economía circular.

A ellas se suma una **Cátedra de Impacto Social**, creada en colaboración con la Universidad Pontificia de Comillas, Open Value Foundation y Management Solutions. Su objetivo es promover la investigación y la innovación en el ámbito de la inversión de impacto.



Y finalmente la **Cátedra de Familia y Discapacidad** de Fundación Repsol y Down Madrid cuyo objetivo es investigar y promover la calidad de vida y bienestar de las personas con discapacidad intelectual, así como de sus familias, desde una perspectiva multiprofesional, innovadora, crítica y comprometida con la sociedad.



## 4. Social y voluntariado

Para dar respuesta a los retos sociales de la transición energética y los Objetivos de Desarrollo Sostenible se llevan a cabo iniciativas cuyo fin es la capacitación formativa de perfiles vulnerables para generar oportunidades laborales en el ámbito de la transición energética.

Entre las iniciativas que abordamos, destaca el **Programa de Formación y Empleo de Jóvenes en Riesgo de Exclusión** que realizamos con Fundación ITER para mejorar su empleabilidad en el ámbito de la movilidad sostenible, logística y reparto de última milla.

**Mujeres Caminando Hacia el Empleo**, es otro de nuestros programas de formación que realizamos en colaboración con Fundación Integra. Dirigido a mujeres víctimas de la violencia de género, gracias a él disponen de una formación que les permite maximizar sus oportunidades de integración laboral.

La **Alianza para la Transición Energética Inclusiva**, es la primera red multiagente que apuesta por la transición energética como

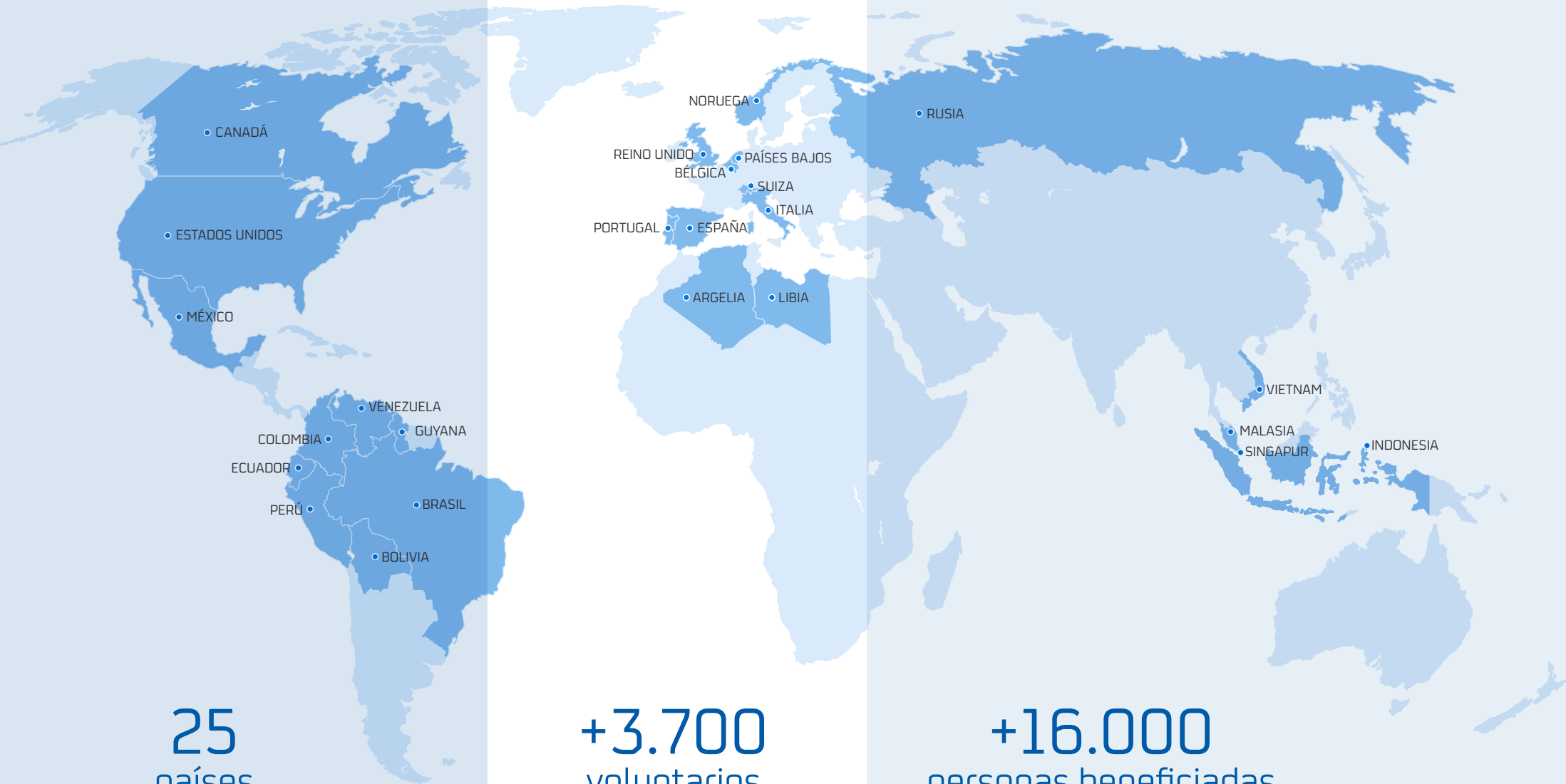
oportunidad para desarrollar soluciones a los problemas laborales y sociales de colectivos vulnerables. Una iniciativa que realizamos junto a la Fundación Santa María la Real.

Destacar también las actividades de voluntariado que realizan los empleados Repsol y que se gestiona desde Fundación Repsol. En el 2021 participaron **3.780 voluntarios de 25 países** que han trabajado en proyectos de reforestaciones, eficiencia energética o economía circular entre otros.





# Voluntariado



**25**  
países

**+3.700**  
voluntarios

**+16.000**  
personas beneficiadas



Fundación Repsol  
Méndez Álvaro, 44  
28045 Madrid

